

CATÁLOGO DO ITEM IMPORTADO

Pleito de Inclusão de Ex-Tarifário

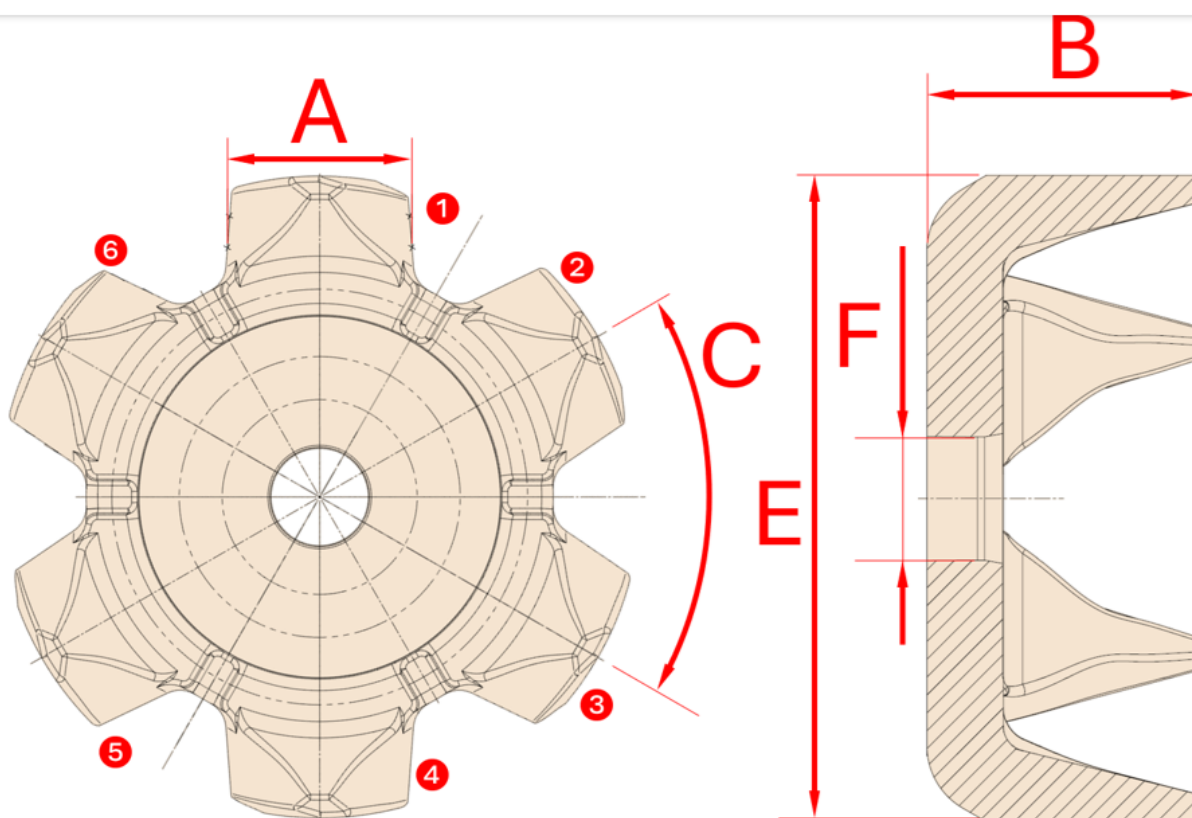
Número de Controle SDIC	NCM	Sugestão de descrição do ex-Tarifário
D159-23I	8511.90.00	Roda polar; contendo aço; com 6 garras de 24,4 a 26,4 mm (+/- 0,5 mm) de largura, 37,5 a 39,5 mm (+0,5/-0,5 mm) de altura, espaçadas com ângulo de 60 graus, com chanfros simétricos, diâmetro externo de 92,5 a 95,5 mm (+/- 0,2 mm) e diâmetro interno do furo de 16,1 a 18,1 mm (+0,02/+0,09 mm); para fabricação de alternadores; com função de concentrar e direcionar o fluxo magnético gerado pelo rotor para o estator; com aplicação em automóveis, veículos comerciais leves, caminhões, ônibus, máquinas agrícolas autopropulsadas, máquinas rodoviárias autopropulsadas.

1. Especificações técnicas detalhadas da autopeça

(características quantitativas e qualitativas, por exemplo: dimensões, materiais de fabricação, especificações de trabalho/funcionamento [torque, potência, resistência, tensão, corrente, dureza, vazão, condutibilidade, temperatura etc.], características de hardware, software, características físicas, dentre outras inerentes a cada produto):

6 garras de 24,4 a 26,4 mm (+/- 0,5 mm) de largura, 37,5 a 39,5 mm (+0,5/-0,5 mm) de altura, espaçadas com ângulo de 60 graus, com chanfros simétricos, diâmetro externo de 92,5 a 95,5 mm (+/- 0,2 mm) e diâmetro interno do furo de 16,1 a 18,1 mm (+0,02/+0,09 mm)

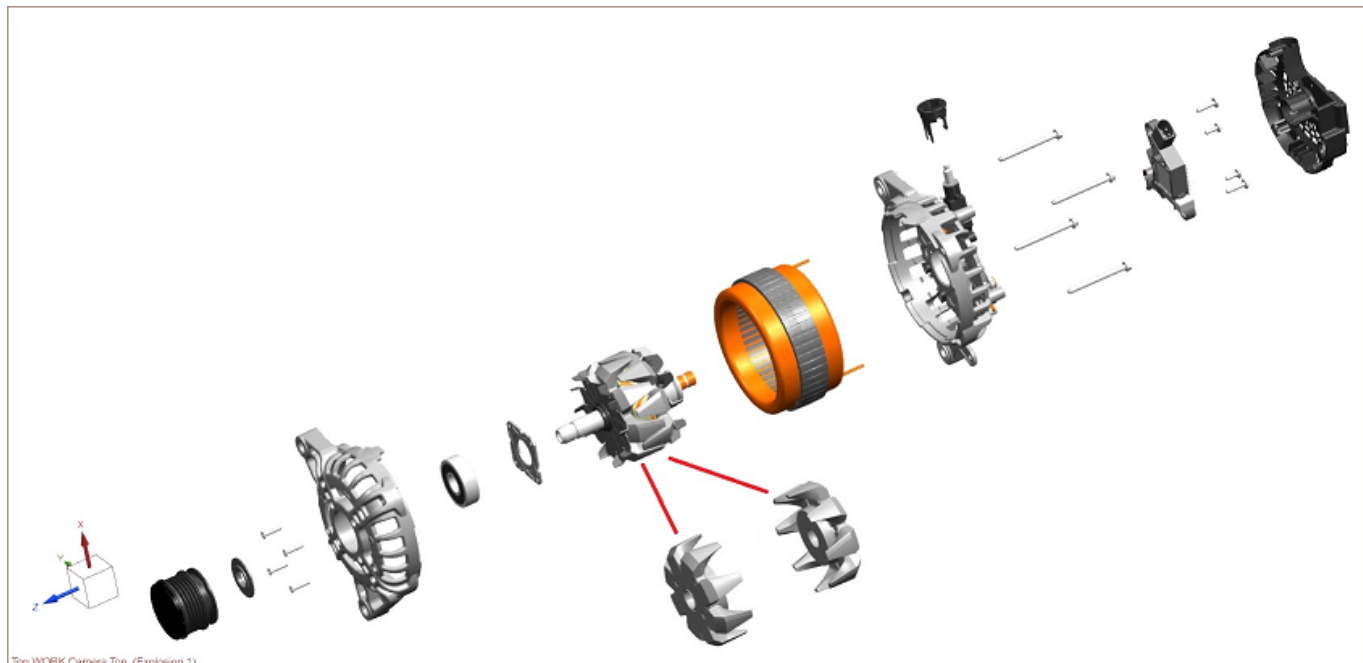
2. Imagens da autopeça importada e/ou desenho esquemático *(obrigatório conter as principais dimensões em milímetros):*



A (Largura da Garra)	B (Altura da Garra)	C (Espaçamento entre garras)	D (Altura de Núcleo)	E (Diâmetro Externo)	F (Diâmetro interno do furo)
24,4 a 26,4 (+/- 0,5) mm	37,5 a 39,5 (+0,5/-0,5) mm	60°	NA	92,5 a 95,5 (+/- 0,2) mm	16,1 a 18,1 (+0,02/+0,09) mm

3. Aplicação do item importado *(em qual produto fabricado pela empresa pleiteante o item importado será incorporado).*

Aplicado em: alternadores



4. Função do item importado no produto fabricado pela empresa pleiteante do ex-tarifário:

Concentrar e direcionar o fluxo magnético gerado pelo rotor para o estator

Veículos(s): automóveis, veículos comerciais leves, caminhões, ônibus, máquinas agrícolas autopropulsadas, máquinas rodoviárias autopropulsadas